

DETTAGLI

- Abbottonatura nascosta con automatici
- Taschino sul petto
- Taschino portapenne sulla manica
- Polsini con automatico a vista
- 2 spacchetti dietro

TAGLIE

S ÷ 4XL
Slim Fit

COLORE

00 Bianco
000 Nero

TESSUTO

62% cotone
35% poliestere
3% elasthan
180 g / m²



Le misure indicate si riferiscono alle taglie **S** per i capi femminili, **L** per i capi maschili. Per i capi a taglia unica le misure indicate sono effettive.

La giacca da chef Paul, della linea **G' Elegance**, ha uno stile coreano dalle linee ordinate e dall'aspetto elegante. Nella collezione di quest'anno, presenta un'abbottonatura totalmente nascosta che ne impreziosisce lo stile. Il carattere di questo capo è arricchito anche dai polsini tipo camicia fermati da 2 automatici logati "G". Ad impreziosire i dettagli, questi ultimi sono realizzati in zama nelle galvaniche color nickel e presentano un gioco di lucido e opaco sul logo. Le impunture di rifinitura sotto tutte a riva, per accennare appena i tagli presenti sul capo. Il taschino sul petto e il portapenne completano gli elementi della giacca. Questa giacca da lavoro ha una vestibilità Slim Fit. Realizzata in satin policotone elasticizzato, si presta a lavaggi alle alte temperature anche nella versione in nero, trattata secondo la tecnologia indantrene per garantire alte performance di manutenzione in tutte le tonalità di colore.

COLORI DISPONIBILI



00 Bianco



000 Nero

TABELLE TAGLIE
E CORRISPONDENZE

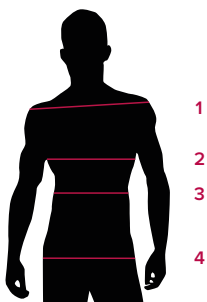
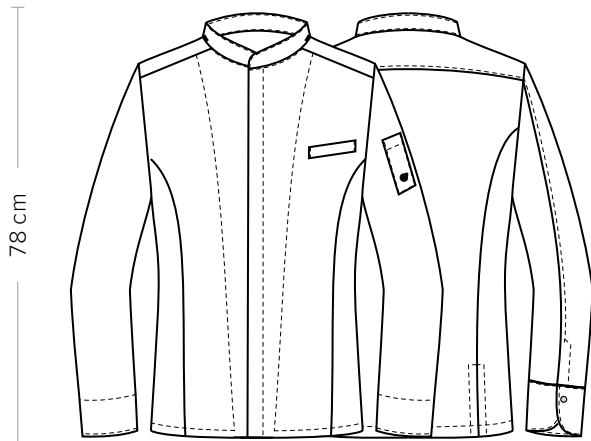


TABELLA ST-G1 SLIM FIT									
TAGLIA	XS	S	M	L	XL	XXL	3XL	4XL	5XL
1 - SPALLE	44	45	46	47	49	51	53	55	57
2 - TORACE circonferenza	92-96	96-100	100-104	104-111	111-116	116-124	124-132	132-142	142-152
3 - VITA circonferenza	80-84	84-88	88-92	92-99	99-106	106-116	116-126	126-138	138-148
4 - BACINO circonferenza	92-96	97-101	101-105	105-111	111-117	117-125	125-133	133-143	143-153

GUIDA ALLE TAGLIE **1)** Prendere le misure anatomiche (corpo con abbigliamento intimo) senza stringere mantenendo ben teso il metro. **Nota:** nel caso vogliate indossare dei camici già con dell'abbigliamento sotto prendete le misure già abbigliati. **2)** Nel caso tra le misure prese vi fosse una misura a cavallo fra 2 taglie vi consigliamo di prendere quella più grande. **3)** Le misure della tabella sono espresse in centimetri.



DETAILS

- Concealed buttoning with press studs
- Breast pocket
- Pen pocket on sleeve
- Exposed press stud on the cuffs
- 2 rear vents

SIZES

S ÷ 4XL
Slim Fit

COLOURS

00 White
000 Black

FABRIC

62% cotton
35% polyester
3% elastane
180 g / m²



The measures indicated refer to sizes **S** for women, **L** for men. For one-size-fits-all garments, the measurements indicated are effective.

Paul chef jacket from the “**G ‘Elegance collection**”, has a Korean style with neat lines and an elegant appearance. In the collection of this year, it features a totally hidden buttoning that enhances its style. The character of this garment is also enriched by the “shirt-like” cuffs stopped by 2 “G” branded snaps. To embellish the details, the latter are made of zamak in nickel-colored galvanic and have a play of gloss and opaque on the logo. The finishing stitching underneath all on the shore, to barely mention the cuts on the garment. The breast pocket and pen holder complete the elements of the jacket. This work jacket has a Slim Fit. Made of stretch polycotton satin, it lends itself to washing at high temperatures even in the black version, treated according to indanthrene technology to ensure high maintenance performance in all shades of color.

AVAILABLE COLOURS



00 White



000 Black

SIZE TABLES
AND CORRESPONDENCES

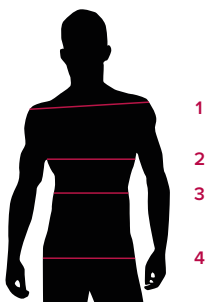


TABLE ST-G1 SLIM FIT									
SIZE	XS	S	M	L	XL	XXL	3XL	4XL	5XL
1 - SHOULDERS	44	45	46	47	49	51	53	55	57
2 - CHEST circumference	92-96	96-100	100-104	104-111	111-116	116-124	124-132	132-142	142-152
3 - WAIST circumference	80-84	84-88	88-92	92-99	99-106	106-116	116-126	126-138	138-148
4 - HIPS circumference	92-96	97-101	101-105	105-111	111-117	117-125	125-133	133-143	143-153

SIZE GUIDE **1)** Take the anatomical measurements (body with underwear) without tightening, keeping the measuring tape taut. Note: in case you want to wear of the gowns already with the clothing underneath take the measurements already dressed. **2)** If there is a measure between 2 sizes between the measurements taken, we advise you to take the bigger one. **3)** The measurements in the table are expressed in centimeters.